

## Οι Οδοντιατρικοί Σύλλογοι της Ελλάδος

Για να πληροφορηθείτε ποιο είναι οι κατέχοντες τον νόμιμο τίτλο του ορθοδοντικού, μπορείτε να επικοινωνήσετε με τον Οδοντιατρικό Σύλλογο της περιοχής σας. Στον πίνακα παρατίθενται οι Οδοντιατρικοί Σύλλογοι της χώρας και τα τηλέφωνα τους.

Νομός	Τηλέφωνο/Fax	Νομός	Τηλέφωνο/Fax
Αγρινίου	26410-28849, 48960 Fax	Κοζάνης	24610-22139, 42130 Fax
Αιτωλοακαρνανίας	26310-28615, 26976 Fax	Κορινθίας	27410-20439 Fax
Αργολίδος	27510-24760, 29824 Fax	Κυκλάδων	22810-87943
Αρκαδίας	2710-237412, 224881 Fax	Λακωνίας	27310-26731
Άρτας	26810-281111 Fax	Λαρίσης	2410-621649 Fax
Αττικής	210-3821109, 3833788 Fax	Λασιθίου	28410-25941, 82398 Fax
Αχαΐας	2610-223585, 277943 Fax	Λέσβου	22510-28182 Fax
Βοιωτίας	22610-25197, 26547 Fax	Λευκάδας	26450-24991 Τηλ./Fax
Γρεβενών	24620-24443 Fax	Μαγνησίας	24210-27521, 76708 Fax
Δράμας	25210-22494, 22830 Fax	Μεσσηνίας	27210-22136 Fax
Δωδεκανήσου	22410-28544 Fax	Ξάνθης	25410-77294 Τηλ./Fax
Έβρου	25510-28342 Fax	Πειραιά	210-4171234, 4137751Fax
Ευβοίας	22210-23125, 81700 Fax	Πέλλης	23810-25121, 22709 Fax
Ζακύνθου	26950-48079, 42462 Fax	Περιάς	23510-35685, 75332 Fax
Ηλείας	26210-25842, 23888 Fax	Πρέβεζας	26820-26978, 26840 Fax
Ημαθίας	23310-29679 Fax	Ρεθύμνου	28310-29016 Fax
Ηρακλείου	2810-283635, 285240 Fax	Ροδόπης	25310-34304 Fax
Θεσπρωτίας	26650-28360, 25270 Fax	Σάμου	22730-28344 Fax
Θεσσαλονίκης	2310-237960, 284370 Fax	Σερρών	23210-22202 Fax
Ιωαννίνων	26510-27788 Fax	Τρικάλων	24310-22430 Fax
Καβάλας	2510-223172 Fax	Φθιώτιδος	22310-29922, 52100 Fax
Καρδίτσας	24410-22152 Fax	Φλώρινας	23850-24508 Fax
Καστοριάς	24670-43372, 82029 Fax	Φωκίδας	22650-28659
Κερκύρας	26610-35087, 24568 Fax	Χαλκιδικής	23730-24862 Fax
Κεφαλληνίας	26710-24281, 24621 Fax	Χανίων	28210-44109, 44207 Fax
Κιλκίς	23430-29139 Fax	Χίου	22710-22747 Τηλ./Fax

Το φυλλάδιο αυτό εκδόθηκε από την Εταιρεία Ορθοδοντικής και Γναθοπροσωπικής Μελέτης και Έρευνας με σκοπό την ενημέρωση του ευρύτερου κοινού γύρω από την ορθοδοντική ειδικότητα

Κυβέλης 1, Τ.Κ. 106 82, Αθήνα  
Τηλ.: 210 8227576, fax: 210 8253176  
www.eogme.gr • email: info@eogme.gr

Γνωριμία με την Ορθοδοντική



ΕΤΑΙΡΕΙΑ  
ΟΡΘΟΔΟΝΤΙΚΗΣ &  
ΓΝΑΘΟΠΡΟΣΩΠΙΚΗΣ  
ΜΕΛΕΤΗΣ &  
ΕΡΕΥΝΑΣ





# Όλα τα παιδιά πρέπει να υποβάλλονται σε ορθοδοντικό έλεγχο το αργότερο μέχρι την ηλικία των 7 ετών

## Τι είναι ορθοδοντική και ποιος την ασκεί;

Η ορθοδοντική είναι ειδικότητα της οδοντιατρικής που ασκείται από ειδικούς οδοντιάτρους, τους ορθοδοντικούς, εκπαιδευμένους σε ολοκληρωμένα τριετή προγράμματα του εσωτερικού ή του εξωτερικού. Παράλληλα, έχουν περάσει τις σχετικές εξετάσεις του Υπουργείου Υγείας και Πρόνοιας. Η ορθοδοντική έχει ως αντικείμενο την αρμονική διεύθετηση των δοντιών και των γνάθων, με στόχο την καλή λειτουργία του στόματος αλλά και την αισθητική του χαμόγελου και του προσώπου γενικότερα.

## Ποια είναι η κατάλληλη ηλικία για ορθοδοντική θεραπεία;

Η κατάλληλη ηλικία για έναρξη ορθοδοντικής θεραπείας καθορίζεται από τον θεράποντα ορθοδοντικό ανάλογα με τη φύση του προβλήματος. Η διάρκεια της θεραπείας ποικίλει ανάλογα με την βαρύτητα του προβλήματος.

## Γίνεται ορθοδοντική θεραπεία σε ενήλικες;

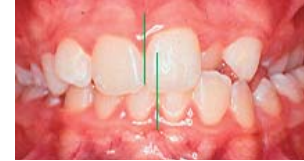
Ορθοδοντική θεραπεία μπορεί να γίνει και σε ενήλικες για αισθητικούς ή λειτουργικούς λόγους, σε οποιαδήποτε ηλικία. Μάλιστα υπάρχουν και μοντέρνοι «αόρατοι» ορθοδοντικοί μηχανισμοί προσαρμοσμένοι στις αισθητικές απαιτήσεις των ενηλίκων ασθενών.

## Ποια είναι η κατάλληλη ηλικία για τον πρώτο ορθοδοντικό έλεγχο;

Όλα τα παιδιά πρέπει να υποβάλλονται σε ορθοδοντικό έλεγχο το αργότερο μέχρι την ηλικία των 7 ετών. Τόσο ορισμένα οδοντικά προβλήματα όσο και προβλήματα αρμονίας του προσώπου μπορεί να προληφθούν, εάν διαγνωσθούν έγκαιρα. Η έγκαιρη διάγνωση συχνά συνεπάγεται αποφυγή εξαγωγών μονίμων δοντιών κατά την ορθοδοντική θεραπεία ή και γναθοχειρουργικής επέμβασης, σε περιπτώσεις έντονων σκελετικών προβλημάτων. Οι γονείς, λοιπόν, δεν πρέπει να περιμένουν μέχρι την ολοκλήρωση της ανατολής των μονίμων δοντιών, που συμβαίνει συνήθως σε ηλικία 12 χρόνων.

## Σημάδια που πρέπει να οδηγήσουν στον ορθοδοντικό:

Θηλασμός δακτύλου ή χείλους ή γλώσσας



• Ασυμμετρία στα δόντια και το πρόσωπο

• Αναπνοή από το στόμα



• Συνωστισμός δοντιών

• Πολύ μεγάλα διαστήματα ανάμεσα στα δόντια



• Δόντια ή γνάθοι που δεν ταιριάζουν αρμονικά

• Παρατεταμένη παραμονή παιδικών δοντιών ή πρόωρη απώλεια από τερηδόνα ή τραύμα

• Τρίξιμο δοντιών, γνάθοι που κάνουν θόρυβο, δυσκολία στη μάσηση ή την ομιλία